



ZAWÓR ZWROTNY zCHE


Materiał kadłuba	Ciśnienie nominalne	Średnica nominalna	Max. temperatura
A Żeliwo szare	C 16 bar	DN 40-250	100°C**
	B 10 bar	DN 300-600*	

* na zapytanie klienta

** maksymalna chwilowa temperatura pracy 110°C


 zgodnie z dyrektywą ciśnieniową 2014/68/UE
 znakowanie CE dla DN≥65
CECHY

- zwarta zabudowa, redukuje długość instalacji
- bezpieczny ekologicznie
- nie wymaga konserwacji
- praca w każdej pozycji

ZASTOSOWANIE

branże

PRZEMYSŁ
OKRĘTOWY

CIEPŁOWNICTWO

media



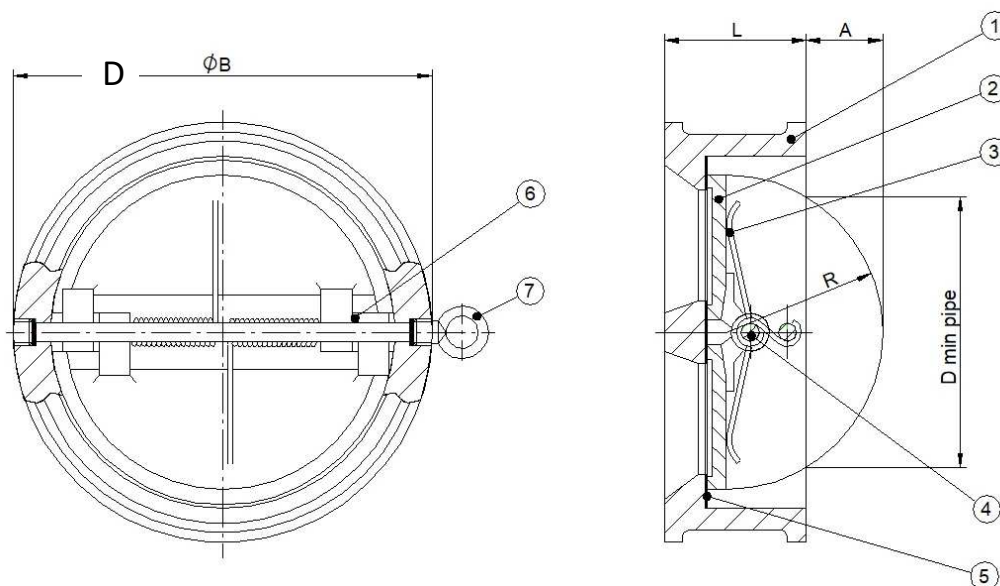
GLIKOL

WODA
PRZEMYSŁOWACZYNNIKI
NEUTRALNE

Zastrzega się prawo do zmian konstrukcyjnych

Wydanie 01/2018

MATERIAŁY, WYMIARY



	Materiał kadłuba	A	
	Wykonanie	54	56
1	kadłub	EN-GJL-250 5.1301 (ex.JL1040)	
2	płytką	X5CrNi18-10 1.4301	EN-GJS-400-15 5.3106 (ex.JS1030) niklowany
3	sprężyna zamykająca	X5CrNi18-10 1.4301	
4	sworzeń	X5CrNi18-10 1.4301	
5	uszczelnienie	EPDM	
6	podkładka	Teflon	
7	zawieszka dla DN125 - 600	S235JR	
	Max. temperatura	100°C	

DN	40	50	65	80	100	125	150	200	250	300	350	400	500	600
D min pipe (mm)	36	42	60	66	86	115	143	197	231	281	330	378	464	567
L (mm)	43	43	46	64	64	70	76	89	114	114	127	140	152	178
A (mm)	6,8	8,6	15,2	14,3	22,3	33,7	45,4	69,6	74,5,	102,7	124,7	142,7	179,7	217,4
D (mm)	91	107	127	142	162	192	218	273	328	378	437	489	594	695
R (mm)	25,8	27	35	42	50	64	77	102,5	125	146	170	195	238	292
K _{vs} (m ³ /h)	34	34	54	95	200	320	467	990	1584	2783	3689	6076	11563	19919
Ciężar (kg)	1,2	1,5	2,3	3,6	4,35	6,0	8,6	15,2	24	35,2	58	71	125	170

Zastrzega się prawo do zmian konstrukcyjnych

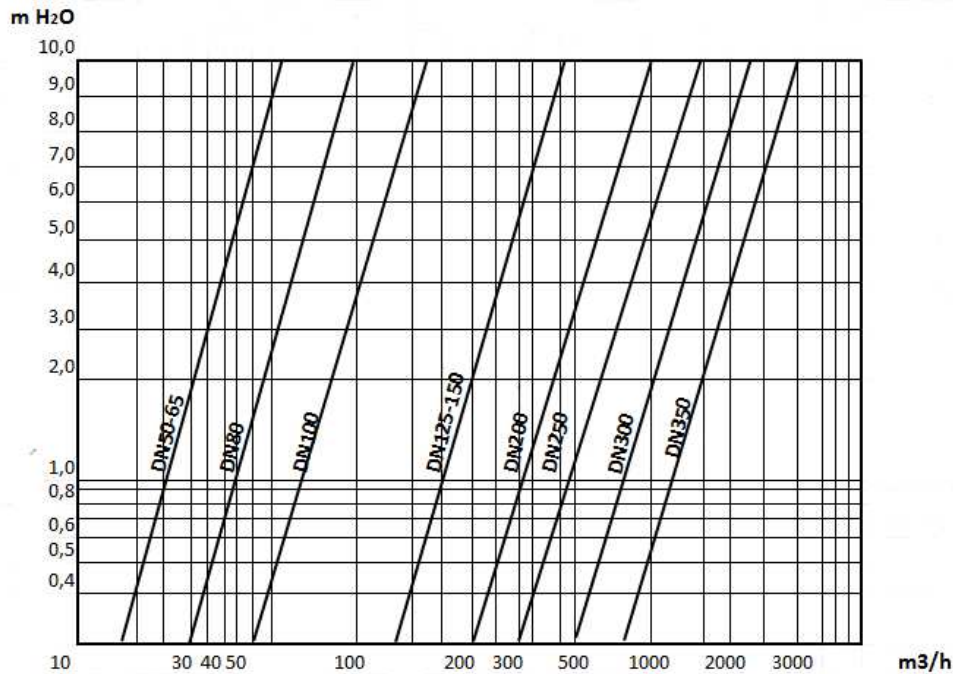
Wydanie 01/2018

ZETKAMA Sp. z o.o.
Ul. 3 Maja 12
PL 57-410 Ścinawka Średnia

Tel. +48 74 8652 187
Tel. +48 74 8652 111
Fax +48 74 8652 199

E-mail spkraj@zetskama.com.pl
www.zetskama.pl

CHARAKTERYSTYKA HYDRAULICZNA



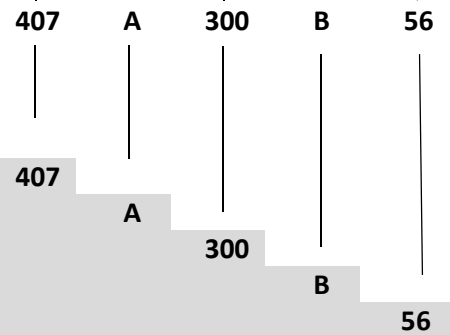
WYKONANIA

Figura	Material kadłuba	Średnica nominalna	Ciśnienie nominalne	Wykonanie
407	A Żeliwo szare EN-GJL-250	40-250 mm	C 16 bar	54 zamknięcie EPDM/stal nierdzewna, epoksydowany, płytka stal nierdzewna
		300-600 mm	B 10 bar	54 zamknięcie EPDM/stal nierdzewna, epoksydowany, płytka stal nierdzewna
		40-250 mm	C 16 bar	56 zamknięcie EPDM/żeliwo, epoksydowany, płytka żeliwna niklowana
		300-600 mm	B 10 bar	56 zamknięcie EPDM/żeliwo, epoksydowany, płytka żeliwna niklowana

ZAMAWIANIE

Figura	Materiał kadłuba	Średnica nominalna	Ciśnienie nominalne	Wykonanie
407	A Żeliwo szare EN-GJL-250	300-600 mm	B 10 bar	56 zamknięcie EPDM/żeliwo, epoksydowany, płytka żeliwna niklowana

Przykład zamówienia wg indeksu



Zawór zwrotny, przyłącze międzykołnierzowe, kształt prosty
 Żeliwo szare EN-GJL-250
 Średnica nominalna (mm)
 Ciśnienie nominalne PN 10
 Zamknięcie EPDM/żeliwo, epoksydowany, płytka żeliwna