


Płynowskaz do spawania zGAU


Materiał kadłuba	Ciśnienie nominalne	Wielkość	Max. temperatura
N Stal węglowa	D 25 bar	I-V	250°C
M Stal nierdzewna	D 25 bar	I-V	250°C

CECHY

- korpus płynowskazu jest bezpośrednio przyspawany do cylindrycznej ściany zbiornika ciśnieniowego
- możliwość przystosowania płynowskazu do innych długości niż standardowe

ZASTOSOWANIE*

* nie wszystkie zastosowania nadają się do każdego wykonania materiałowego

branże



PRZEMYSŁ



CIEPŁOWNICTWO

media



WODA PITNA



ŚCIEKI

CZYNNIKI
NEUTRALNEWODA
PRZEMYSŁOWAOLEJE
PRZEMYSŁOWE

Zastrzega się prawo do zmian konstrukcyjnych

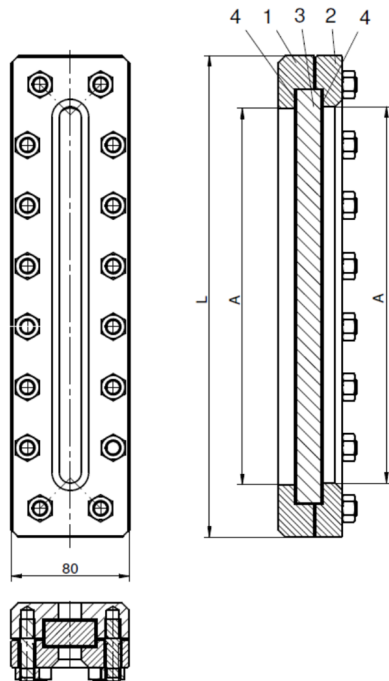
Wydanie 01/2018

ZETKAMA Sp. z o.o.
Ul. 3 Maja 12
PL 57-410 Ścinawka Średnia

Tel. +48 74 8652 187
Tel. +48 74 8652 111
Fax +48 74 8652 199

E-mail spkraj@zetskama.com.pl
www.zetskama.pl

MATERIAŁY, WYMIARY



Lp.	Materiał kadłuba	N	M
	Wykonanie	01	01
1	Korpus	S275GR 1.0044	X6CrNiTi18-10 1.4541
2	Nakładka	S275GR 1.0044	X6CrNiTi18-10 1.4541
3	Szkoło refleksyjne	Szkoło	
5	Uszczelki szkła	Grafit / AIFOIL	
Zakres temperatury		250°C	250°C*

Materiał	M, N (PN25)				
Wykonanie	01				
Wielkość	I	II	III	IV	V
L (mm)	186	211	266	326	366
A (mm)	115	140	195	255	295
Wielkość szkła	140x34x17	165x34x17	220x34x17	280x34x17	320x34x17
Waga [kg]	3,40	3,90	4,70	5,50	6,30

UWAGA: Inne długości po uzgodnieniu, według wymagań klienta

Zastrzega się prawo do zmian konstrukcyjnych

Wydanie 01/2018

ZETKAMA Sp. z o.o.
Ul. 3 Maja 12
PL 57-410 Ścinawka Średnia

Tel. +48 74 8652 187
Tel. +48 74 8652 111
Fax +48 74 8652 199

E-mail spkraj@zetskama.com.pl
www.zetskama.pl

ZALEŻNOŚĆ TEMPERATURY OD CIŚNIENIA

Płynowskaz 706 należy stosować do urządzeń, których ciśnienie obliczeniowe p i temperatura t nie przekraczają wielkości podanych w tabeli:

	PN		-10	RT	50°C	100°C	150°C	200°C	250°C
S275GR	25	bar	20	20	20	20	18	16	14
X6CrNiTi18-10			20	20	20	20	18	16	14

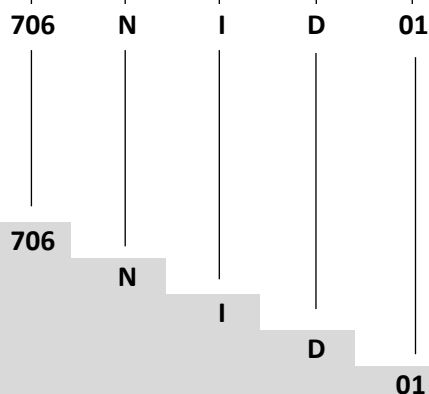
WYKONANIA

Figura	Materiał kadłuba	Wielkość	Ciśnienie nominalne	Wykonanie
706	N Stal węglowa S275GR	I - V	D 25 bar	Do spawania 01
	M Stal nierdzewna X6CrNiTi18-10	I - V	D 25 bar	Do spawania 01

ZAMAWIANIE

Figura	Materiał kadłuba	Średnica nominalna	Ciśnienie nominalne	Wykonanie
706	N Stal węglowa S275GR	I	D 25 bar	Do spawania 01

Przykład zamówienia wg indeksu



Płynowskaz do spawania zGAU
 Stal węglowa
 Wielkość
 Ciśnienie nominalne PN25
 Wykonanie do spawania