



Płynowskaz z rurką szklaną (plexi) zGAU











Materiał kadłuba	Ciśnienie nominalne	Wielkość	Max. temperatura
N Stal węglowa	C 16 bar	250 – 5000 mm	200°C
M Stal kwasoodporna	C 16 bar	250 – 5000 mm	200°C

CECHY

- Kompaktowa konstrukcja
- Wielofunkcyjność
- Możliwość adaptacji przyłączy
- Różne wersje głowicy w zależności od parametrów i sposobu montażu
- W wersji z przyłączami kołnierzowymi standardowo kołnierze przyłączeniowe głowicy owierczone są na PN40 jak dla DN20 i wykonane z powierzchniami uszczelniającymi typu B1 z wypustem wg PN EN 1092-1
- W wersji z przyłączami gwintowanymi standardowo przyłącze gwintowe 3/4" (GW)
- W wersji z przyłączami spawanymi możliwość wykonania przyłącza według potrzeb klienta
- Wszystkie płynowskazy w standardzie wyposażone w zabezpieczenie przeciwwypływowe na wypadek pęknięcia szkła

ZASTOSOWANIE*

* nie wszystkie zastosowania nadają się do każdego wykonania materiałowego

branże	 PRZEMYSŁ	 PRZEMYSŁ OKRĘTOWY	 PETROCHEMIA	 CIEPŁOWNICTWO
media	 WODA PITNA	 ŚCIEKI	 GLIKOL	 WODA PRZEMYSŁOWA

Zastrzega się prawo do zmian konstrukcyjnych

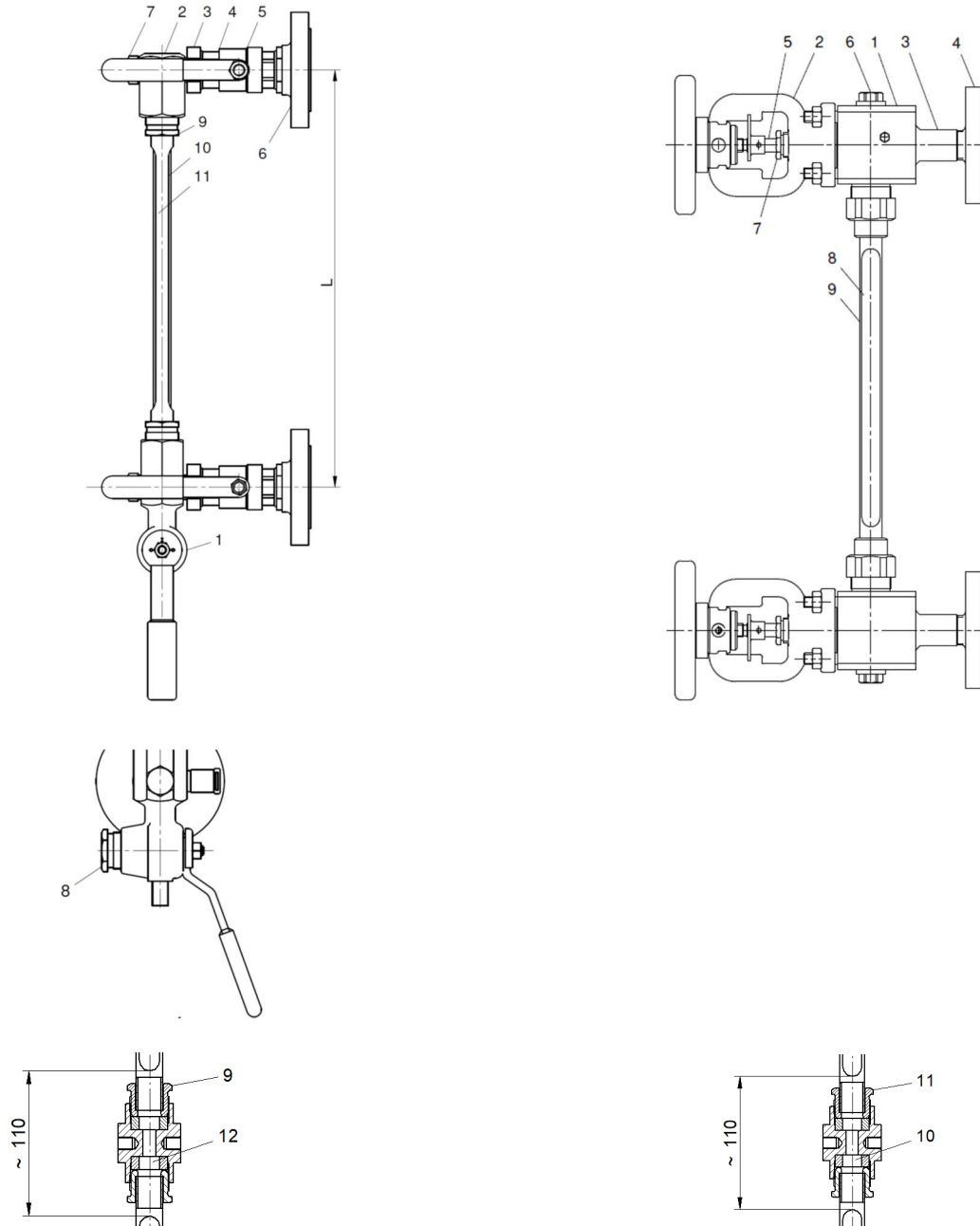
Wydanie 01/2019

ZETKAMA Sp. z o.o.
Ul. 3 Maja 12
PL 57-410 Ścinawka Średnia

Tel. +48 74 8652 187
Tel. +48 74 8652 111
Fax +48 74 8652 199

E-mail spkraj@zetskama.com.pl
www.zetskama.pl

MATERIAŁY, WYMIARY



Wykonanie 6., 7...

Wykonanie 8...

Zastrzega się prawo do zmian konstrukcyjnych

Wydanie 01/2019

ZETKAMA Sp. z o.o.
 Ul. 3 Maja 12
 PL 57-410 Ścinawka Średnia

Tel. +48 74 8652 187
 Tel. +48 74 8652 111
 Fax +48 74 8652 199

E-mail spkraj@zetkama.com.pl
www.zetkama.pl

Lp.	Materiał kadłuba	N		M
	Wykonanie z głowicą 708.2	60, 61, 62, 63, 64, 65	70, 71, 72, 73, 74, 75	70, 71, 72, 73, 74, 75
1	Kadłub kurka spustowego	S275JR 1.044		X5CrNi18-10 1.4301
2	Łącznik dławicowy górny	11SMn30 1.0715		X6CrNiTi18-10 1.4541
3	Wkrętka zaworu	X20Cr13 1.4021		X6CrNiTi18-10 1.4541
4	Zawór kulowy 3/4" / Zawór dławicowy	316	316 / S235JR 1.0037	316
5	Rura	S235JR 1.0037		X6CrNiTi18-10 1.4541
6	Kołnierz	Stal węglowa		Stal kwasoodporna
7	Śruba	11SMn30 1.0715		X6CrNiTi18-10 1.4541
8	Wkręt	11SMn30 1.0715		X6CrNiTi18-10 1.4541
9	Wkrętka	11SMn30 1.0715		X6CrNiTi18-10 1.4541
10	Rurka	Szkló, plexi		
11	Oslona rurki	E235		X5CrNi18-10 1.4301
12	Łącznik rurki w oslonie	X20Cr13 1.4021		X6CrNiTi18-10 1.4541
Zakres temperatury		120°C	150°C*	

Dla wykonania z zaworem dławicowym temperatura max = 200°C

Lp.	Materiał kadłuba	N	M
	Wykonanie z głowicą 708.1	80, 81, 82, 83, 84, 85	
1	Głowica plynowskazowa	S235JR 1.0037	X6CrNiTi18-10 1.4541
2	Pokrywa	GP240GH 1.0619	GX5CrNi19-10 1.4308
3	Rura	S235JR 1.0037	X6CrNiTi18-10 1.4541
4	Kołnierz	Stal węglowa	Stal kwasoodporna
5	Trzpień	X20Cr13 1.4021	X6CrNiTi18-10 1.4541
6	Korek 1/2"	Stal węglowa	316 1.4401
7	Dławik	X20Cr13 1.4021	X6CrNiTi18-10 1.4541
8	Rurka	Szkló, plexi	
9	Oslona rurki	E235	X5CrNi18-10 1.4301
10	Łącznik rurki w oslonie	X20Cr13 1.4021	X6CrNiTi18-10 1.4541
11	Wkrętka	11SMn30 1.0715	X6CrNiTi18-10 1.4541
Zakres temperatury		200°C	

* Dla rurek z plexi maksymalna temperatura wynosi 120°C

Na zamówienie ma temperatura dla rurek szklanych może zostać podniesiona do 200°C z zastosowaniem głowicy z uszczelnieniem dławicowym

Przyłącza:

Kołnierzowe:

DN15 – DN50 wg EN 1092-1, DN15 – DN50 ANSI #150, 300, 600

Inne kołnierze przyłączeniowe po uzgodnieniu z producentem

Zastrzega się prawo do zmian konstrukcyjnych

Wydanie 01/2019

ZETKAMA Sp. z o.o.
Ul. 3 Maja 12
PL 57-410 Ścinawka Średnia

Tel. +48 74 8652 187
Tel. +48 74 8652 111
Fax +48 74 8652 199

E-mail spkraj@zetskama.com.pl
www.zetskama.pl

Gwintowane:

G $\frac{1}{2}$ " , G $\frac{3}{4}$ " , G1" , NPT $\frac{1}{2}$ " , NPT $\frac{3}{4}$ " , NPT1"

Inne przyłącza gwintowe po uzgodnieniu z producentem

Do spawania:

Do uzgodnienia z producentem

Materiał	M, N		
	Z głowicą 708.2 60, 61, 62, 63, 64, 65	Z głowicą 708.2 70, 71, 72, 73, 74, 75	Z głowicą 708.1 80, 81, 82, 83, 84, 85
L _{min} (mm)	250	250	250
L _{max} (mm) Dla rurki pojedynczej	1500	1500	1500
L _{max} (mm) Dla rurki łączonej	4000	4000	5000
Długość rurki szklanej [mm]	L - 28	L - 28	L - 60
Masa [kg] Dla kompletu głowic	4,8	4,8	7,5

OPCJE



Wykonanie z przyłączem gwintowym
62, 63, 72, 73, 82, 83



Wykonanie z przyłączem gwintowym
64, 65, 74, 75, 84, 85



Możliwość zastosowania listwy pomiarowej
80, 81, 82, 83, 84, 85

Wykonanie z zaworem spustowym
80, 81, 82, 83, 84, 85
Wykonanie uzależnione od parametrów czynnika
Pozostałe wykonania w standardzie

ZALEŻNOŚĆ TEMPERATURY OD CIŚNIENIA

	PN		-10	RT	50 °C	100 °C	150 °C	200 °C
	16	bar						
S235JR	16	bar	16	16	16	16	16	16
S275JR			16	16	16	16	16	16
X6CrNiTi18-10			16	16	16	16	16	16

WYKONANIA

Figura	Materiał kadłuba	Wielkość	Ciśnienie nominalne	Wykonanie		
708	N Stal węglowa S235JR	250-5000	C 16 bar	80 Płynowskaz z głowicą 708.1 z rurką szklaną z przyłączem kołnierзовym, Tmax = 200°C		
		250-5000	C 16 bar	81 Płynowskaz z głowicą 708.1 z rurką plexi z przyłączem kołnierзовym, Tmax = 200°C		
		250-5000	C 16 bar	82 Płynowskaz z głowicą 708.1 z rurką szklaną z przyłączem gwintowym, Tmax = 200°C		
		250-5000	C 16 bar	83 Płynowskaz z głowicą 708.1 z rurką plexi z przyłączem gwintowym, Tmax = 200°C		
		250-5000	C 16 bar	84 Płynowskaz z głowicą 708.1 z rurką szklaną z przyłączem do wspawania, Tmax = 200°C		
		250-5000	C 16 bar	85 Płynowskaz z głowicą 708.1 z rurką plexi z przyłączem do wspawania, Tmax = 200°C		
708	N Stal węglowa S275JR	250-4000	C 16 bar	60 Płynowskaz z głowicą 708.2 z rurką szklaną z przyłączem kołnierзовym, Tmax = 120°C		
		250-4000	C 16 bar	61 Płynowskaz z głowicą 708.2 z rurką plexi z przyłączem kołnierзовym, Tmax = 120°C		
		250-4000	C 16 bar	62 Płynowskaz z głowicą 708.2 z rurką szklaną z przyłączem gwintowym, Tmax = 120°C		
		250-4000	C 16 bar	63 Płynowskaz z głowicą 708.2 z rurką plexi z przyłączem gwintowym, Tmax = 120°C		
		250-4000	C 16 bar	64 Płynowskaz z głowicą 708.2 z rurką szklaną z przyłączem do wspawania, Tmax = 120°C		
		250-4000	C 16 bar	65 Płynowskaz z głowicą 708.2 z rurką plexi z przyłączem do wspawania, Tmax = 120°C		
		250-4000	C 16 bar	70 Płynowskaz z głowicą 708.2 z rurką szklaną z przyłączem kołnierзовym, Tmax = 150°C		
		250-4000	C 16 bar	71 Płynowskaz z głowicą 708.2 z rurką plexi z przyłączem kołnierзовym, Tmax = 150°C		
		250-4000	C 16 bar	72 Płynowskaz z głowicą 708.2 z rurką szklaną z przyłączem gwintowym, Tmax = 150°C		
		250-4000	C 16 bar	73 Płynowskaz z głowicą 708.2 z rurką plexi z przyłączem gwintowym, Tmax = 150°C		
		250-4000	C 16 bar	74 Płynowskaz z głowicą 708.2 z rurką szklaną z przyłączem do wspawania, Tmax = 150°C		
		250-4000	C 16 bar	75 Płynowskaz z głowicą 708.2 z rurką plexi z przyłączem do wspawania, Tmax = 150°C		
		708	M Stal kwasoodporna X6CrNiTi18-10	250-4000	C 16 bar	70 Płynowskaz z głowicą 708.2 z rurką szklaną z przyłączem kołnierзовym, Tmax = 150°C
				250-4000	C 16 bar	71 Płynowskaz z głowicą 708.2 z rurką plexi z przyłączem kołnierзовym, Tmax = 150°C

Zastrzega się prawo do zmian konstrukcyjnych

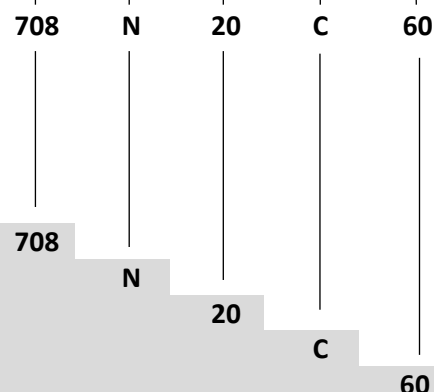
Wydanie 01/2019

250-4000	C 16 bar	72	Płynowskaz z głowicą 708.2 z rurką szklaną z przyłączem gwintowym, Tmax = 150°C
250-4000	C 16 bar	73	Płynowskaz z głowicą 708.2 z rurką plexi z przyłączem gwintowym, Tmax = 150°C
250-4000	C 16 bar	74	Płynowskaz z głowicą 708.2 z rurką szklaną z przyłączem do wspawania, Tmax = 150°C
250-4000	C 16 bar	75	Płynowskaz z głowicą 708.2 z rurką plexi z przyłączem do wspawania, Tmax = 150°C
250-4000	C 16 bar	80	Płynowskaz z głowicą 708.1 z rurką szklaną z przyłączem kołnierзовym, Tmax = 200°C
250-4000	C 16 bar	81	Płynowskaz z głowicą 708.1 z rurką plexi z przyłączem kołnierзовym, Tmax = 200°C
250-4000	C 16 bar	82	Płynowskaz z głowicą 708.1 z rurką szklaną z przyłączem gwintowym, Tmax = 200°C
250-4000	C 16 bar	83	Płynowskaz z głowicą 708.1 z rurką plexi z przyłączem gwintowym, Tmax = 200°C
250-4000	C 16 bar	84	Płynowskaz z głowicą 708.1 z rurką szklaną z przyłączem do wspawania, Tmax = 200°C
250-4000	C 16 bar	85	Płynowskaz z głowicą 708.1 z rurką plexi z przyłączem do wspawania, Tmax = 200°C

ZAMAWIANIE

Figura	Materiał kadłuba	Średnica nominalna	Ciśnienie nominalne	Wykonanie
708	N Stal węglowa S275JR	20	C 16 bar	60 Płynowskaz z głowicą 708.2 z rurką szklaną z przyłączem kołnierзовym, Tmax = 120°C

Przykład zamówienia wg indeksu



Płynowskaz z rurką szklaną (plexi) zGAU
 Stal węglowa
 Kołnierz DN20
 Ciśnienie nominalne PN16
 Płynowskaz z głowicą 708.2 z rurką szklaną z przyłączem kołnierзовym, Tmax = 120°C